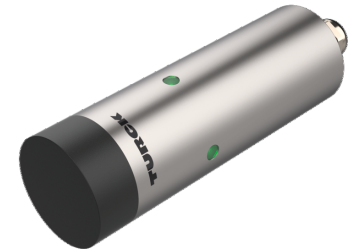
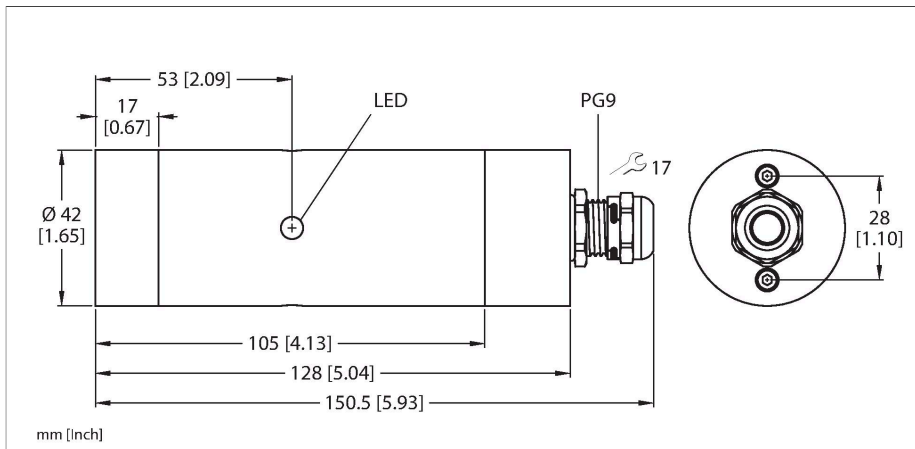


# TN-R42TC-EX

## HF lees-/schrijfkop – Voor explosiegevaarlijke omgevingen



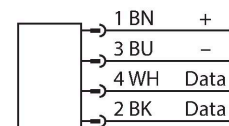
### Technische gegevens

Type	TN-R42TC-EX
Identnr.	100020166
Opmerking over het product	Het apparaat moet worden gemonteerd, geaard, aangesloten en in bedrijf worden gesteld in overeenstemming met de normen die van toepassing zijn op de plaats van inbedrijfstelling. In de Europese Unie moet EN60079-14 worden gebruikt. Voorbeelden van te gebruiken montage- en aardingsmaterialen zijn: OBO Bettermann aardingsbout type 950OBO Bettermann aardingsklem voor EX zone 1/21, 2/22
Certificaten	CE UKCA FCC IC ATEX
Aanduiding van het apparaat	⊕ II 2G Ex eb mb IIC T6 Gb ⊕ II 2D Ex tb IIIC T80°C Db
<b>Elektrische gegevens</b>	
Bedrijfsspanning	21.6...26.4 VDC
DC nominale bedrijfsstroom	≤ 70 mA
Datatransmissie	inductieve koppeling
Technologie	HF RFID
Arbeidsfrequentie	13,56 MHz
Radio- en protocolnormen	ISO 15693 NFC Typ 5
Uitgangsfunctie	Vierdraads, lezen/schrijven
<b>Mechanische gegevens</b>	
Inbouwvoorwaarde	Niet-bondig
Omgevingstemperatuur	-20...+40 °C in Ex-omgeving - zie bedieningshandleiding
Bouwvorm	gladde behuizing, R42TC

### Kenmerken

- Gladde buis
- Ex-e-aansluitklemmenruimte met trekveren
- Behuizing van roestvaststaal V2A
- Frontkap van vloeibaar kristal-polymeer
- Permanent leesbare lasergegraveerde type-aanduiding
- Voeding en functie enkel via BLident-interfacemodule
- Connector M12 × 1, aansluiting enkel via - BLident-aansluitkabel
- ATEX-categorie II 2 G, Ex-zone 1
- ATEX-categorie II 2 D, Ex-zone 21

### connector .../S2500



### Functieprincipe

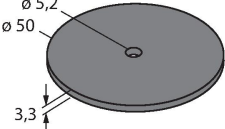
De HF-schrijf-/leeskoppen met de arbeidsfrequentie 13,56 MHz vormen een transmissiezone, waarvan de grootte (0...500 mm) afhankelijk van de combinatie uit schrijf-/leeskop en tag varieert. De vermelde schrijf-/leesafstanden geven enkel typische waarden onder laboratoriumomstandigheden weer zonder materiaalbeïnvloeding. De schrijf-/leesafstanden van de tags voor montage in metaal TW-R\*\*-M(MF) werden in metaal bepaald. Door componenttoleranties, inbouwsituatie in de toepassing, omgevingsomstandigheden en beïnvloeding door materialen (in het bijzonder metaal) kunnen de bereikbare afstanden tot 30 % afwijken. Daarom is een test van de toepassing (vooral bij het lezen en schrijven in de beweging) onder realistische omstandigheden absoluut noodzakelijk!

## Technische gegevens

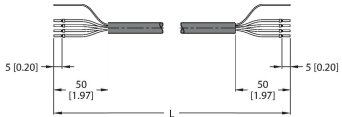

Afmetingen	150.5 mm
Diameter behuizing	Ø 42 mm
Materiaal actief vlak	Kunststof, PA6
Vibratiebestendigheid	55 Hz (1 mm)
Schokbestendigheid	30 g (11 ms)
Beschermingsgraad	IP67
Elektrische aansluiting	Klemmenruimte
Bedrijfsspanningsindicatie	LED, groen
Hoeveelheid in de verpakking	1

LED	Kleur	Status	Betekenis
1	UIT	UIT	Bedrijfsspanning uitgeschakeld
	GROEN	AAN	Bedrijfsspanning ingeschakeld
	GROEN	KNIPPEREND (1 Hz)	HF-veld uitgeschakeld
	GROEN	KNIPPEREND (2 Hz)	Tag in detectiebereik

Afmetingen	Type	schrijf-/leeskop-afstand		transmissiezone		minimumafstand tussen twee schrijf- lees-koppen [mm]
		aangeraden [mm]	max. [mm]	lengte max. [mm]	breedteafwijking max. [mm]	
	<b>LOGI TAG 161 SLIX2</b> 100002353	20	38	44	22	120
	<b>IN TAG 200 SLIX</b> 100002354	22	40	34	17	120
	<b>IN TAG 200 2K FRAM</b> 100002358	17	31	32	16	120
	<b>IN TAG 300 SLIX2</b> 100002356	22	43	56	28	120
	<b>IN TAG 300 2K FRAM</b> 100002359	23	42	50	25	120
	<b>IN TAG 500 SLIX2</b> 100027728	40	72	76	38	120

	<b>IN TAG 500 2K FRAM</b> 100002360	30	58	76	38	120
---	--	----	----	----	----	-----

## Toebehoren

Afmetingen	Type	Identnr.	
	CABLE-BLIDENT-2M/S2500	100019079	BLident-kabel standaarduitvoering, 4-draads, afgeschermd, kabellengte: 2 m, mantelmateriaal: PUR, geel; andere kabellengtes en uitvoeringen leverbaar, zie <a href="http://www.turck.com">www.turck.com</a>
	RS4.5T-2/S2500	100028733	BLident-kabel, M12-connector, recht, kabellengte: 2 m, mantelmateriaal: PUR, geel; andere kabellengtes en uitvoeringen leverbaar, zie <a href="http://www.turck.com">www.turck.com</a>

## Toebehoren

Afmetingen	Type	Identnr.	
	TC-R42	100026834	Wartelkap voor TN-R42TC-*, van elektrisch geleidende kunststof, zwart, incl. insteekbout van roestvrij staal, incl. 2 m roestvrijstalen kabel $\varnothing$ 1mm, tag $\varnothing$ 30 mm kunnen worden geïntegreerd, tag moet afzonderlijk worden besteld.
	RPL-R30	100026836	Zware houder, onderste deel, van elektrisch geleidende kunststof, zwart, tag $\varnothing$ 30 mm kunnen worden geïntegreerd, tag moet afzonderlijk worden besteld.
	RPT-70-R30	100026838	Zware houder, bovendeel, van elektrisch geleidende kunststof, zwart, te bevestigen aan een buis van 70 mm $\varnothing$ .